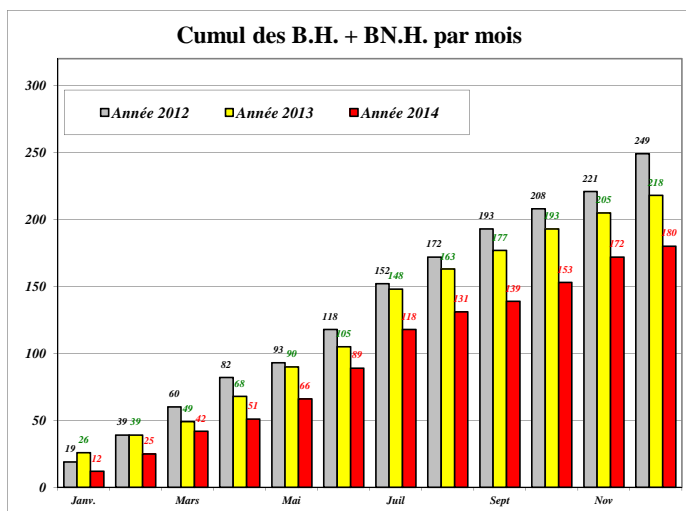
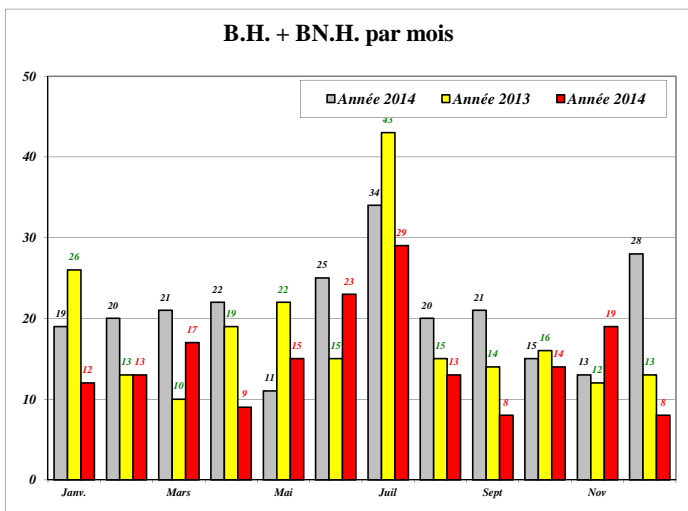
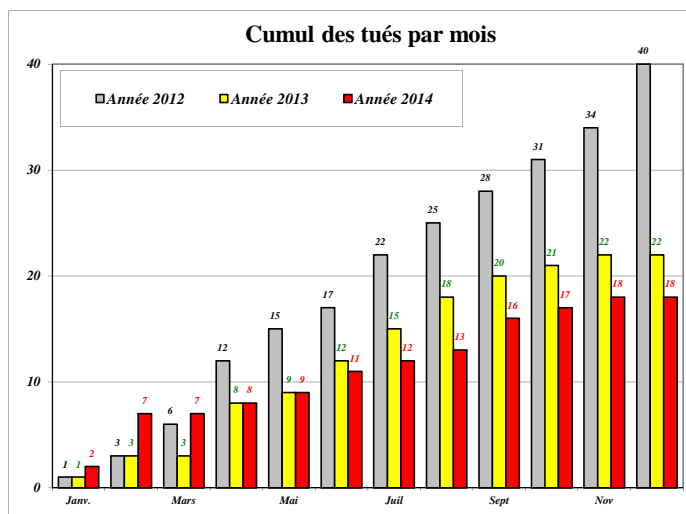
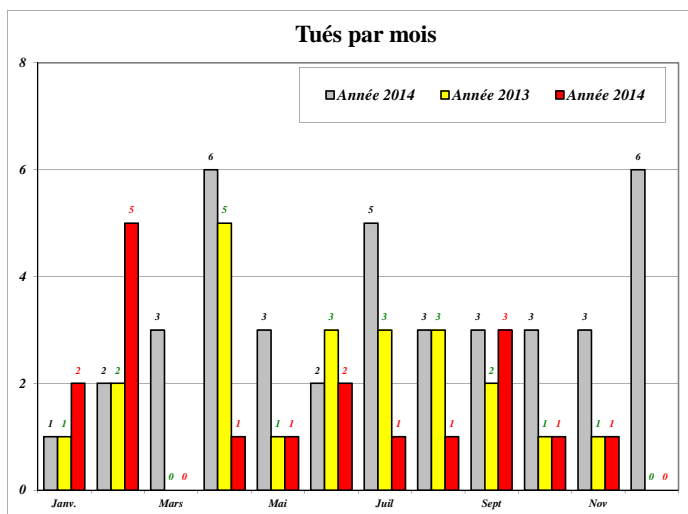
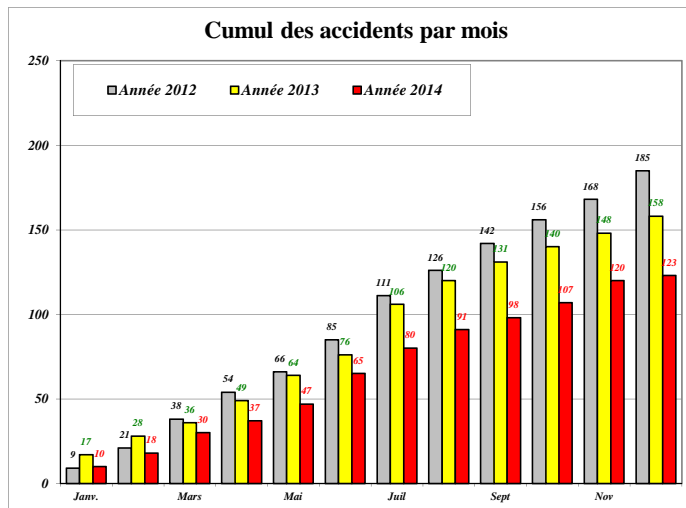
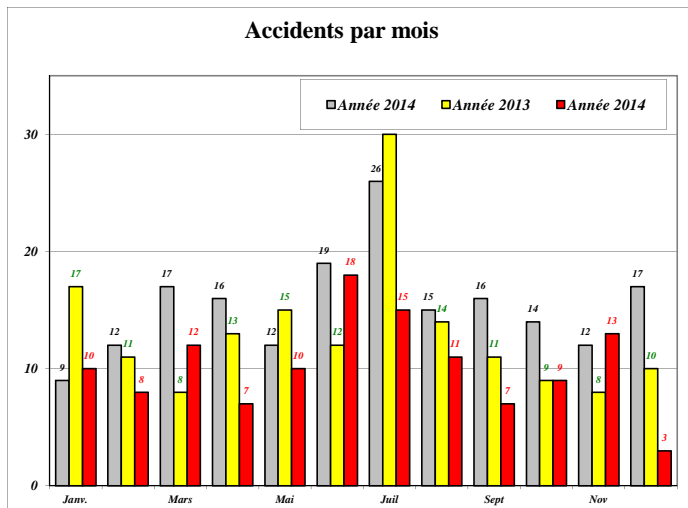


	Janvier			Février			Mars			Avril			Mai			Juin			Juillet			Août			Septembre			Octobre			Novembre			Décembre		
	12	13	14	12	13	14	12	13	14	12	13	14	12	13	14	12	13	14	12	13	14	12	13	14	12	13	14	12	13	14	12	13	14	12	13	14
Accidents	9	17	10	12	11	8	17	8	12	16	13	7	12	15	10	19	12	18	26	30	15	15	14	11	16	11	7	14	9	9	12	8	13	17	10	3
Cumuls				21	28	18	38	36	30	54	49	37	66	64	47	85	76	65	111	106	80	126	120	91	142	131	98	156	140	107	168	148	120	185	158	123
Tués	1	1	2	2	2	5	3	0	0	6	5	1	3	1	1	2	3	2	5	3	1	3	3	1	3	2	3	3	1	1	3	1	1	6	0	0
Cumuls				3	3	7	6	3	7	12	8	8	15	9	9	17	12	11	22	15	12	25	18	13	28	20	16	31	21	17	34	22	18	40	22	18
BH+BNH	19	26	12	20	13	13	21	10	17	22	19	9	11	22	15	25	15	23	34	43	29	20	15	13	21	14	8	15	16	14	13	12	19	28	13	8
Cumuls				39	39	25	60	49	42	82	68	51	93	90	66	118	105	89	152	148	118	172	163	131	193	177	139	208	193	153	221	205	172	249	218	180

Tous réseaux : R.N. - R.D. - V.C et Autoroutes



Définition de l'accident corporel de la circulation routière à partir de janvier 2005.

Les tués à 30 jours : victimes décédées sur le coup ou dans les 30 jours qui suivent l'accident.

Les blessés hospitalisés (B.H.) : victimes admises comme patients dans un hôpital plus de 24 heures.

Les blessés non hospitalisés (B.N.H.) : victimes ayant fait l'objet de soins médicaux, non hospitalisés ou admises comme patients à l'hôpital moins de 24 heures.