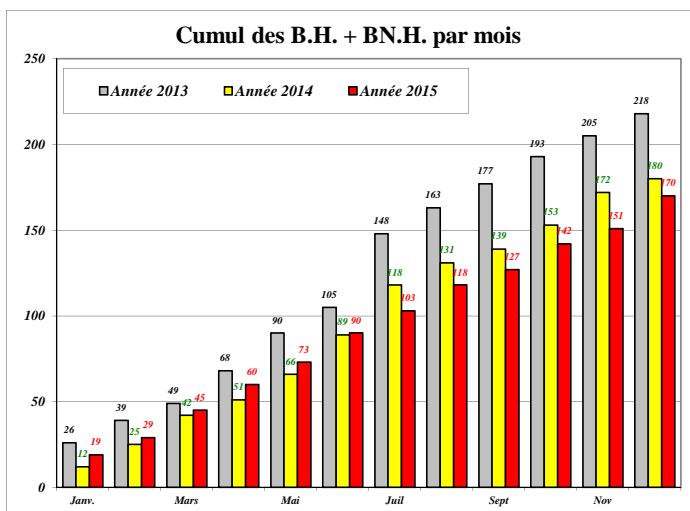
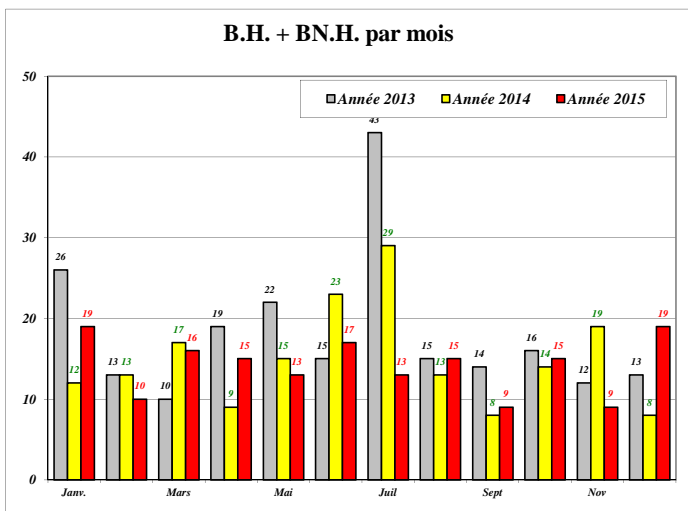
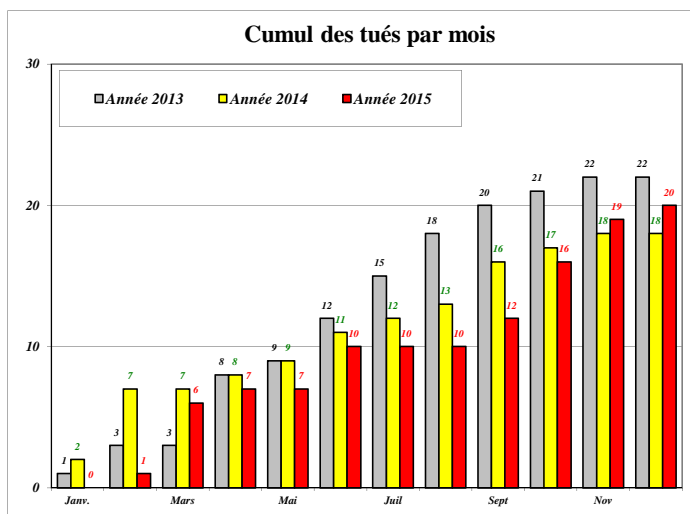
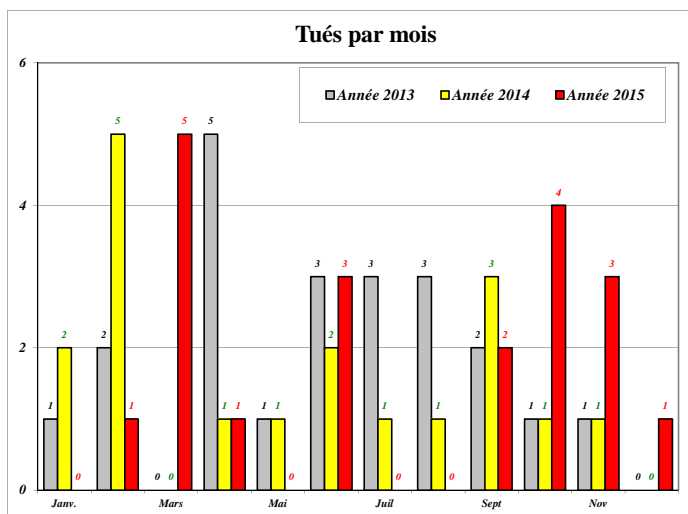
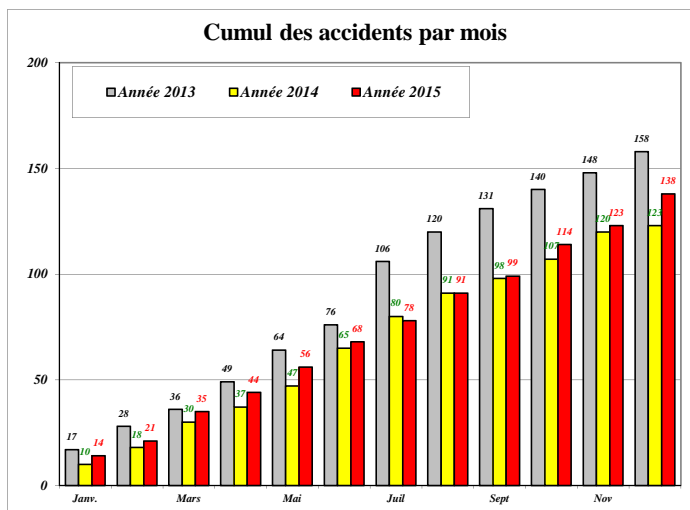
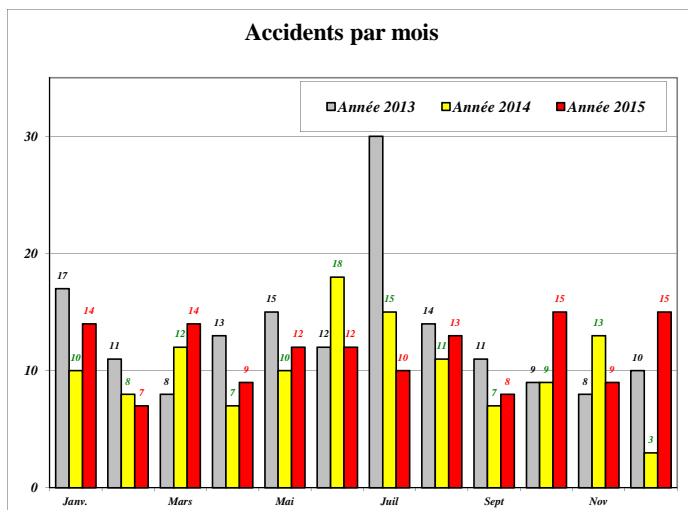


	Janvier			Février			Mars			Avril			Mai			Juin			Juillet			Août			Septembre			Octobre			Novembre			Décembre		
	13	14	15	13	14	15	13	14	15	13	14	15	13	14	15	13	14	15	13	14	15	13	14	15	13	14	15	13	14	15	13	14	15	13	14	15
Accidents	17	10	14	11	8	7	8	12	14	13	7	9	15	10	12	12	18	12	30	15	10	14	11	13	11	7	8	9	9	15	8	13	9	10	3	15
Cumuls				28	18	21	36	30	35	49	37	44	64	47	56	76	65	68	106	80	78	120	91	91	131	98	99	140	107	114	148	120	123	158	123	138
Tués	1	2	0	2	5	1	0	0	5	5	1	1	1	1	0	3	2	3	3	1	0	3	1	0	2	3	2	1	1	4	1	1	3	0	0	1
Cumuls				3	7	1	3	7	6	8	8	7	9	9	7	12	11	10	15	12	10	18	13	10	20	16	12	21	17	16	22	18	19	22	18	20
BH+BNH	26	12	19	13	13	10	10	17	16	19	9	15	22	15	13	15	23	17	43	29	13	15	13	15	14	8	9	16	14	15	12	19	9	13	8	19
Cumuls				39	25	29	49	42	45	68	51	60	90	66	73	105	89	90	148	118	103	163	131	118	177	139	127	193	153	142	205	172	151	218	180	170

Tous réseaux : R.N. - R.D. - V.C et Autoroutes



Définition de l'accident corporel de la circulation routière à partir de janvier 2005.

Les tués à 30 jours : victimes décédées sur le coup ou dans les 30 jours qui suivent l'accident.

Les blessés hospitalisés (B.H.) : victimes admises comme patients dans un hôpital plus de 24 heures.

Les blessés non hospitalisés (B.N.H.) : victimes ayant fait l'objet de soins médicaux, non hospitalisés ou admises comme patients à l'hôpital moins de 24 heures.