



Liberté • Égalité • Fraternité
RÉPUBLIQUE FRANÇAISE
Préfet de la Savoie

SÉCURITÉ ROUTIÈRE
TOUS RESPONSABLES



Observatoire Départemental Sécurité Routière Savoie

Édition 2014

(Chiffres 2013 non consolidés)

Éditorial

En 2013, la Savoie retrouve le seuil de 22 tués correspondant au meilleur résultat obtenu en 2009. Les courbes accidents/blessés poursuivent quant à elles une diminution régulière et constante.

En 2013, 18 vies ont été épargnées par rapport à 2014. Ce bon résultat ne doit pas conduire à relâcher les efforts qui seront maintenus dans tous les domaines où ils permettront de faire encore baisser l'accidentalité sur nos routes.

Cette plaquette d'information est réalisée à partir des données fournies, lors d'accidents corporels de la circulation, par les forces de l'ordre (Police et Gendarmerie Nationale).

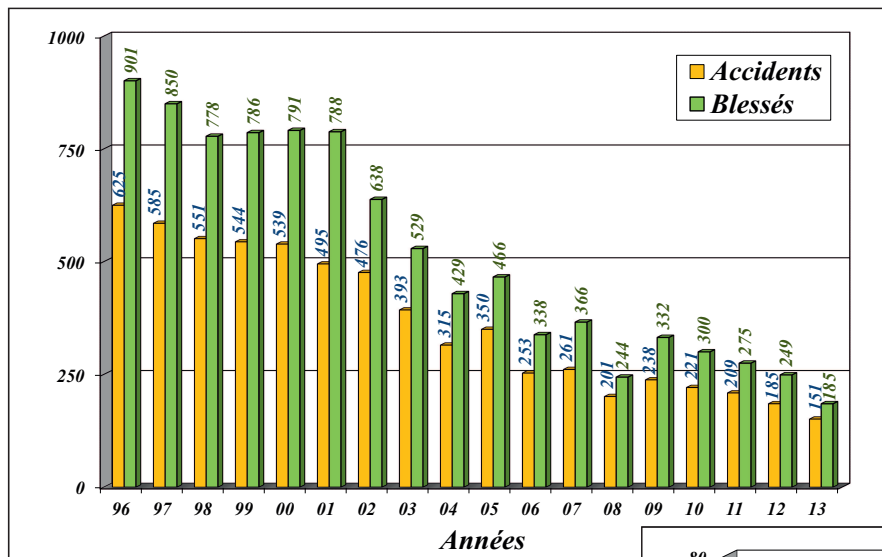
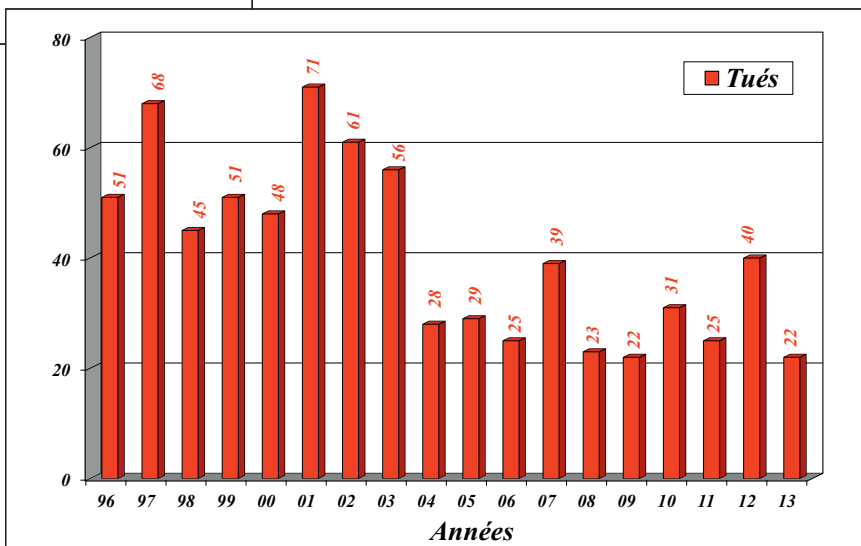


Diagramme des accidents corporels et des blessés de 1996 à 2013

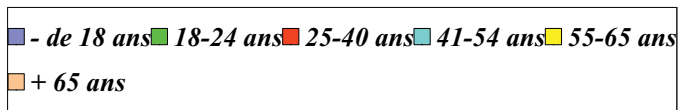
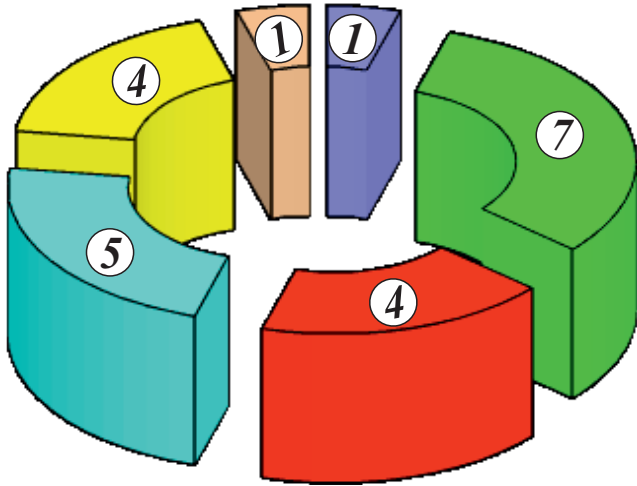
La tendance à la baisse se poursuit en 2013 avec 151 accidents et 185 blessés.

Diagramme des tués de 1996 à 2013

Suite aux nombreuses actions menées sur l'ensemble du département, avec 22 décès recensés le nombre des tués a fortement baissé en passant comme en 2008 et 2009 sous la barre des 25.

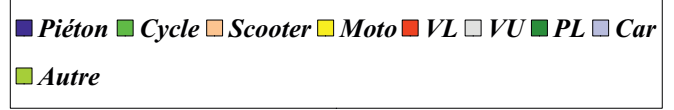
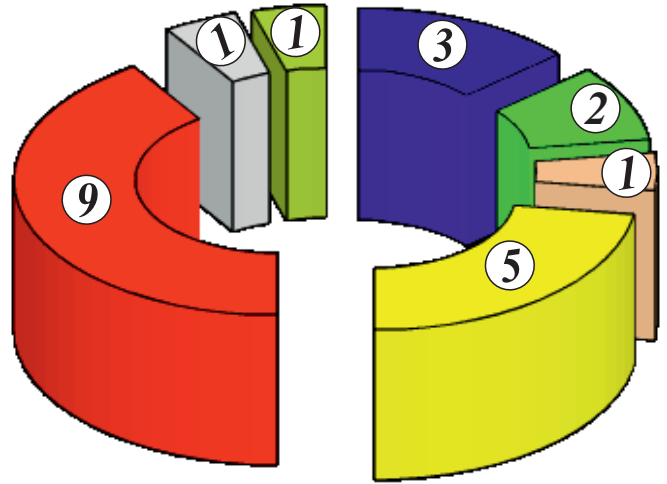


Tués - Répartition par tranche d'âges

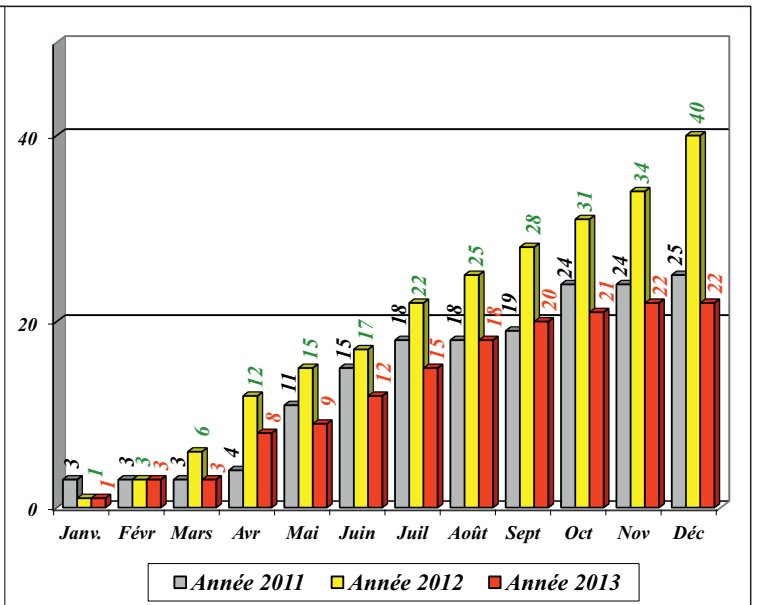
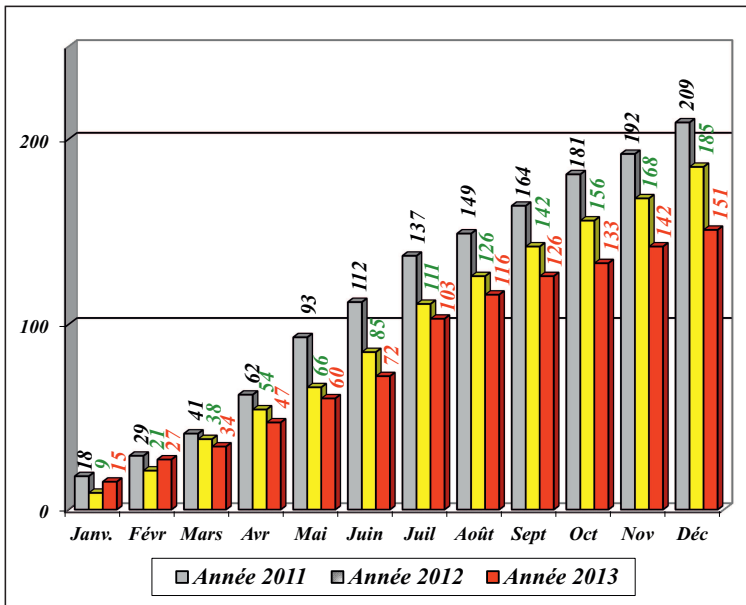


Cumul des accidents par mois

Tués - Répartition par type de véhicule



Cumul des tués par mois



Les principaux facteurs de risque comportementaux relevés dans les accidents corporels sont :

- ↳ La **vitesse** des véhicules est un facteur de risque d'accident transversal, elle est pratiquement toujours présente comme facteur d'occurrence et/ou de gravité.
- ↳ L'**alcool**, la consommation de **stupéfiants**, la prise de **médicaments**, la perte de **vigilance**, les **distances de sécurité**, les **distracteurs**.

Pour obtenir des renseignements en matière de sécurité routière des sites internet sont à votre disposition.

<http://www.savoie.pref.gouv.fr>

<http://www.bison-fute.equipement.gouv.fr>

<http://securite-routiere.gouv.fr>

