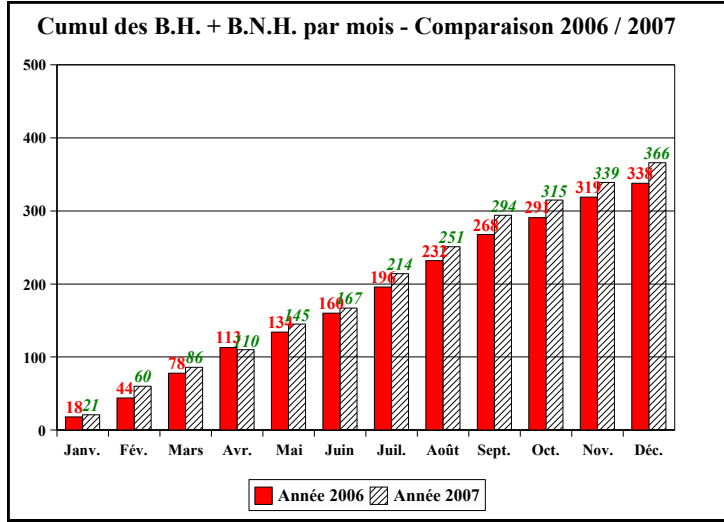
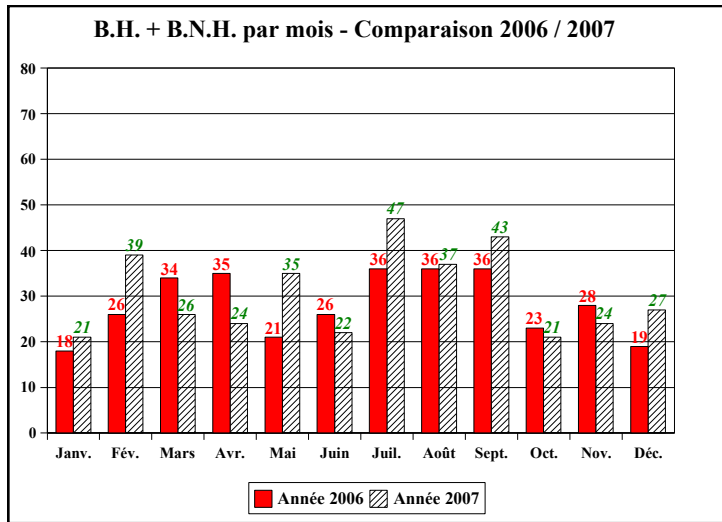
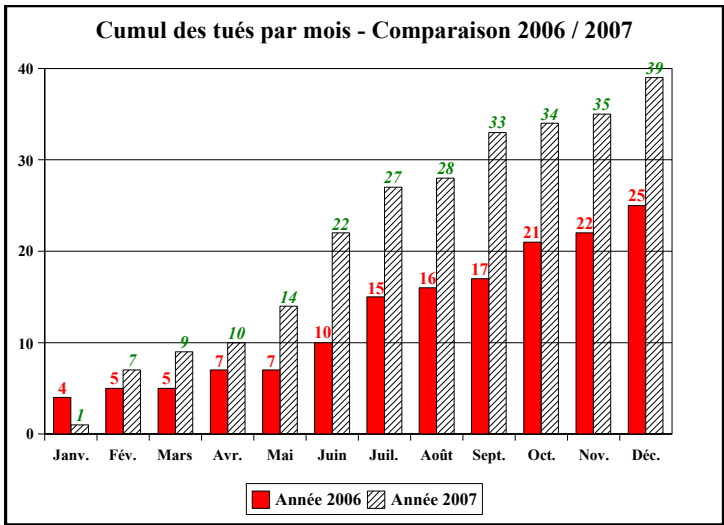
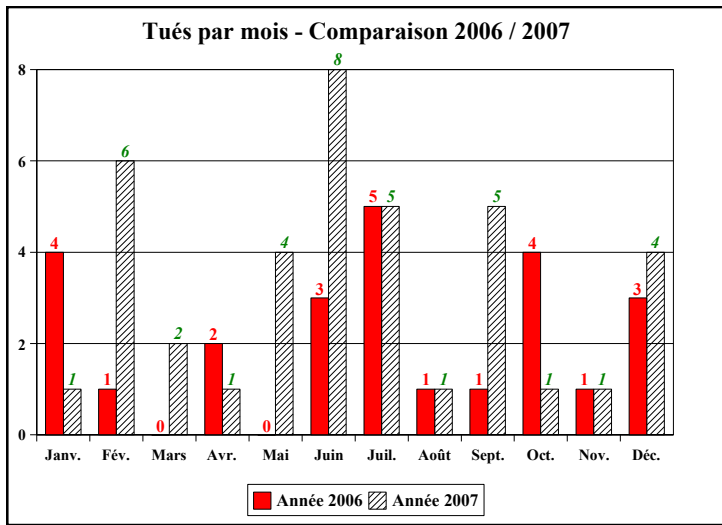
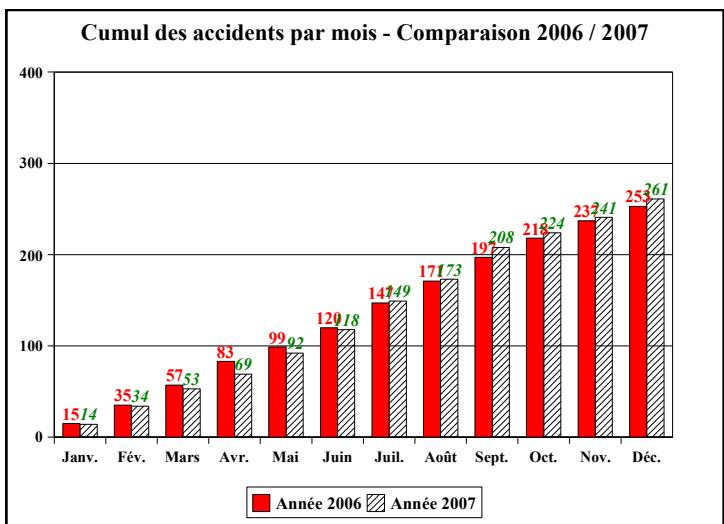
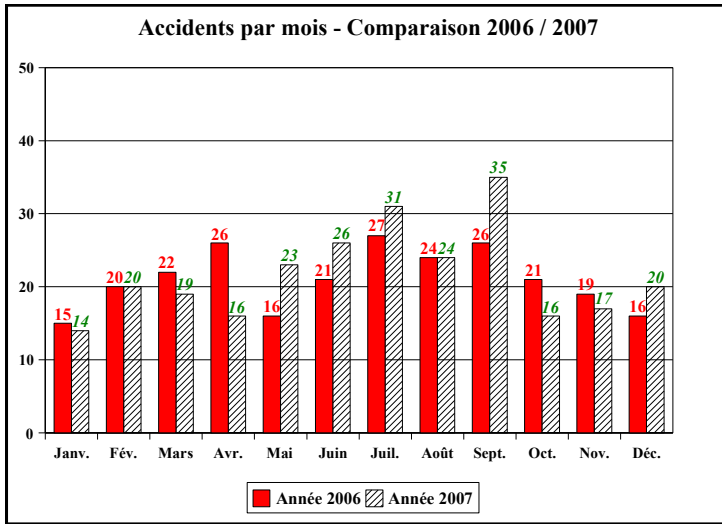


DÉPARTEMENT DE LA SAVOIE
ÉVOLUTION DES ACCIDENTS 2006 / 2007

Données provisoires après décembre 2007

	Janv.		Fév.		Mars		Avril		Mai		Juin		Juil.		Août		Sept.		Oct.		Nov.		Déc.	
	06	07	06	07	06	07	06	07	06	07	06	07	06	07	06	07	06	07	06	07	06	07	06	07
Accidents	15	14	20	20	22	19	26	16	16	23	21	26	27	31	24	24	26	35	21	16	19	17	16	20
Cumuls			35	34	57	53	83	69	99	92	120	118	147	149	171	173	197	208	218	224	237	241	253	261
Tués	4	1	1	6	0	2	2	1	0	4	3	8	5	5	1	1	1	5	4	1	1	1	3	4
Cumuls			5	7	5	9	7	10	7	14	10	22	15	27	16	28	17	33	21	34	22	35	25	39
BH+BNH	18	21	26	39	34	26	35	24	21	35	26	22	36	47	36	37	36	43	23	21	28	24	19	27
Cumuls			44	60	78	86	113	110	134	145	160	167	196	214	232	251	268	294	291	315	319	339	338	366

Tous réseaux : R.N. - R.D. - V.C. et Autoroutes



Définition de l'accident corporel de la circulation routière à partir de janvier 2005.

Les tués à 30 jours: victimes décédées sur le coup ou dans les 30 jours qui suivent l'accident.

Les blessés hospitalisés (B.H.): victimes admises comme patients dans un hôpital plus de 24 heures.

Les blessés non hospitalisés (B.N.H.): victimes ayant fait l'objet de soins médicaux, non hospitalisés ou admises comme patients à l'hôpital moins de 24 heures.